

SOCIETATEA DE INVESTIȚII FINANCIARE OLTENIA S.A.

Tranzacționată la Categoria I a Burselor de Valori București - simbol de piață: SIF5

Str. Tufănele nr. 1, cod poștal 200767, Craiova, județul Dolj

Nr. Reg. Com.: J16/1210/30.04.1993

CUI/CIF: RO 4175676

Capital social: 58.016.571 lei

e-mail: public@sifolt.ro

Tel./Fax: 0251-419.398 / 0251-419.340

www.sifolt.ro

Obiective strategice:

- continuarea restructurării portofoliului de acțiuni;
- politica investițională;
- dezvoltarea organizațională;
- implementarea principiilor de guvernare corporativă.

la 31.08.2013	lei	EUR
Capital social	58.016.571	13.076.514
Număr acțiuni	580.165.714	-
Valoare nominală acțiune	0,10	0,023
Capitalizare	887.653.542	188.743.523
Total activ	1.708.634.616	385.113.850
Activ net	1.515.535.783	341.590.773

Curs EURO la 30.08.2013 = 4,4367 lei

	Iunie 2013	Iulie 2013	August 2013
VUAN - lei	2,5030	2,5975	2,6122
Preț piață SIF5 - lei	1,4320	1,4330	1,5300
Discount (%)	-43	-45	-41

STRUCTURA ACTIVELOR la 31.08.2013

	Pondere în valoarea totală a activelor (%)
Acțiuni, din care:	
- acțiuni cotate	58,0218
- acțiuni necotate	36,4815
Titluri de participare AOPC	0,1186
Instrumente monetare (depozite, disponibilități)	3,2948



S.I.F. OLTENIA S.A. funcționează ca o societate comercială pe acțiuni, autoadministrată, cu capital fix, integral privat. Capitalul social este de 58.016.571 LEI împărțit/divizat în acțiuni ordinare nominative cu o valoare nominală de 0,10 LEI.

Activitățile de depozitare - prevăzute de legislație și regulamentele Comisiei Naționale a Valorilor Mobiliare - sunt asigurate de către ING BANK NV AMSTERDAM - Sucursala București, în baza contractului de depozitare.

Evidența acționarilor S.I.F. OLTENIA S.A. este ținută de DEPOZITARUL CENTRAL S.A. București. Este listată la Bursa de Valori București începând din data de 01.11.1999.

Conducerea societății:

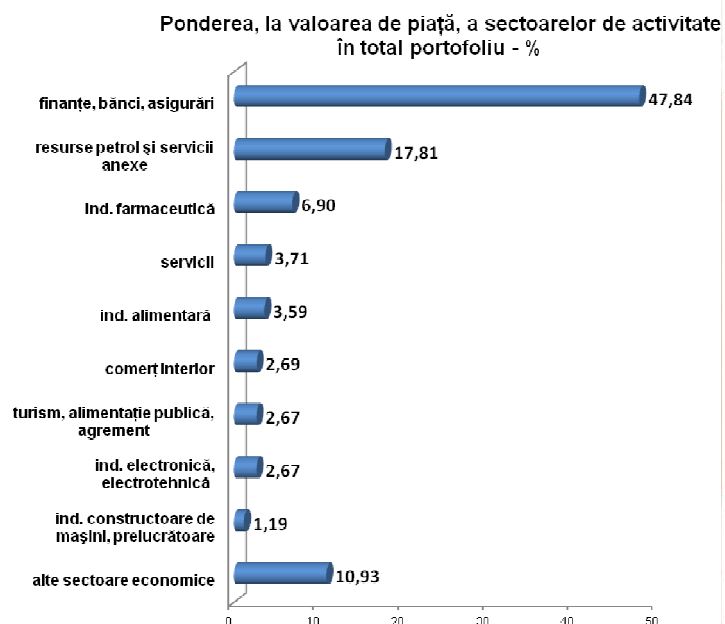
Conducerea efectivă:

Președinte/Director General - Tudor CIUREZU

Vicepreședinte/ Director General Adjunct – Anina RADU

STRUCTURA PORTOFOLIULUI PE SECTOARE ECONOMICE la 31.08.2013

	Ponderea, la valoarea de piață, a sectoarelor de activitate în total portofoliu (%)
finanțe, bănci, asigurări	47,84
resurse petrol și servicii anexe	17,81
ind. farmaceutică	6,90
servicii	3,71
ind. alimentară	3,59
comerț interior	2,69
turism, alimentație publică, agrement	2,67
ind. electronică, electrotehnică	2,67
ind. constructoare de mașini, prelucrătoare	1,19
alte sectoare economice	10,93

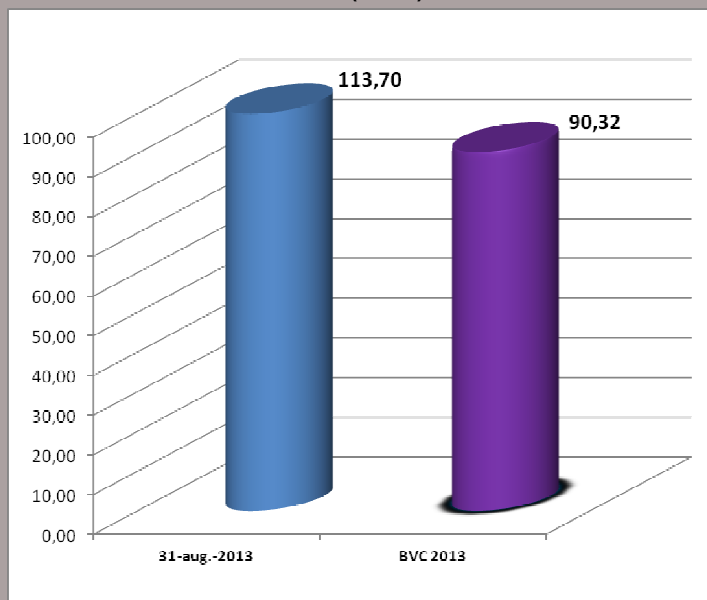


TOP 10 COMPANII DIN PORTOFOLIULUI la 31.08.2013

	Pondere în capitalul social al emitentului (%)	Pondere în valoarea totală a activelor (%)
BANCA COMERCIALĂ ROMÂNĂ	6,2973	28,3469
OMV PETROM	1,1664	16,8212
B.R.D. – Groupe Societe Generale	3,1479	10,9141
BIOFARM	28,6674	4,8682
C.N.T.E.E. TRANSELECTRICA	7,0582	4,0276
BANCA TRANSILVANIA	1,9949	3,7098
ARGUS	55,6951	3,1830
SNTGN TRANSGAZ	1,6835	2,1660
ELECTROMAGNETICA	22,1134	1,9617
EXIMBANK-BANCA DE EXPORT IMPORT A ROMÂNIEI	3,2702	1,9062

	SIF1	SIF2	SIF3	SIF4	SIF5
Activ net unitar 31.08.2013 (lei)	2,7696	2,2920	0,9471	1,3289	2,6122

Profit realizat de SIF Oltenia SA (mil. lei)



În Adunarea Generală Ordinară a Acționarilor S.I.F. Oltenia S.A. din 20.04.2013 a fost aprobat un dividend brut - aferent exercițiului financiar 2012 - de 0,13 lei pentru o acțiune deținută la data de înregistrare – 15.05.2013.

Informațiile de mai sus, referitoare la portofoliu sunt calculate pe baza VAN (valoarea activului net). Prețul acțiunilor și veniturile generate de acestea pot oscila și există posibilitatea de a nu se recupera suma investită. Performanțele anterioare ale societății nu reprezintă o garanție a performanțelor viitoare. S.I.F. Oltenia S.A. furnizează rapoarte trimestriale, semestriale și anuale și le publică pe pagina de internet la adresa www.sifolt.ro/Informatii_investitori/Raportari/Raportari_periodice. Acesta este un scurt rezumat destinat exclusiv acționarilor existenți și nu va sta la baza luării unor decizii de investiții.